



# SLGRI de la Sambre

Atelier n°3

Gestion de crise et vulnérabilité des réseaux



Liberté • Égalité • Fraternité

RÉPUBLIQUE FRANÇAISE

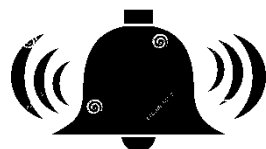
Direction Départementale  
des Territoires et de la Mer



# Inondations: préparation, gestion de crise et post crise



Avant la crise



L'alerte



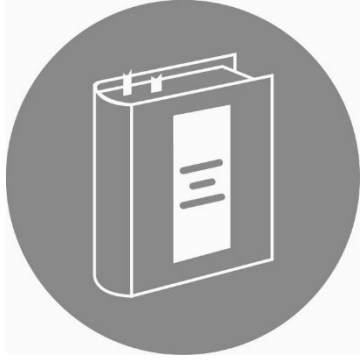
Traitement de la crise



Post-crise



## Avant la crise



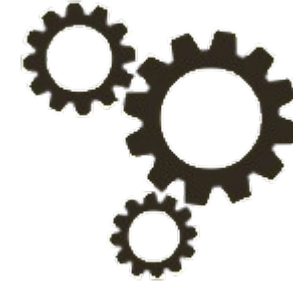
### Veille en matière de réalisation et d'actualisation:

- PCS: Plan Communaux de Sauvegarde
- DICRIM: Document d'Information Communal sur les Risques Majeurs
- PPRI: Plan de Prévention des Risques Inondation



S'assurer du caractère opérationnel des Plan  
Particuliers de Mise en Sécurité (PPMS) des  
établissements scolaires

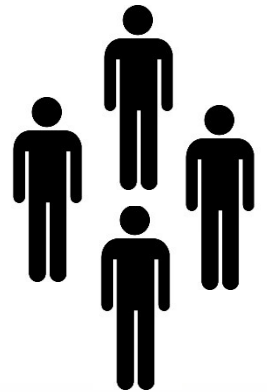
Conseiller aux élus de s'abonner au service Alerte  
Pluies Intenses des Communes (APIC)



Mettre en place des exercices territorial portant sur  
la gestion du risque inondation

ET

Rappeler fréquemment à la population les règles  
élémentaires de prudence à respecter lors de la  
survenue d'une inondation



# 20- Etat d'avancement des Plans Communaux de Sauvegarde



## Légende

Périmètre\_SLGRI

Cours d'eau

Etat d'avancement des PCS

Réalisé

En cours

Non réalisé

Pas d'information

Communes bassin versant Sambre



### Source:

Bassin versant de la Sambre © AEAP, 2003

Limites communales – BD Topo © IGN, 2002

Cours d'eau © Agence de l'Eau Artois

Picardie (AEAP), 2009

Périmètre SLGRI Parc naturel régional de l'Avesnois

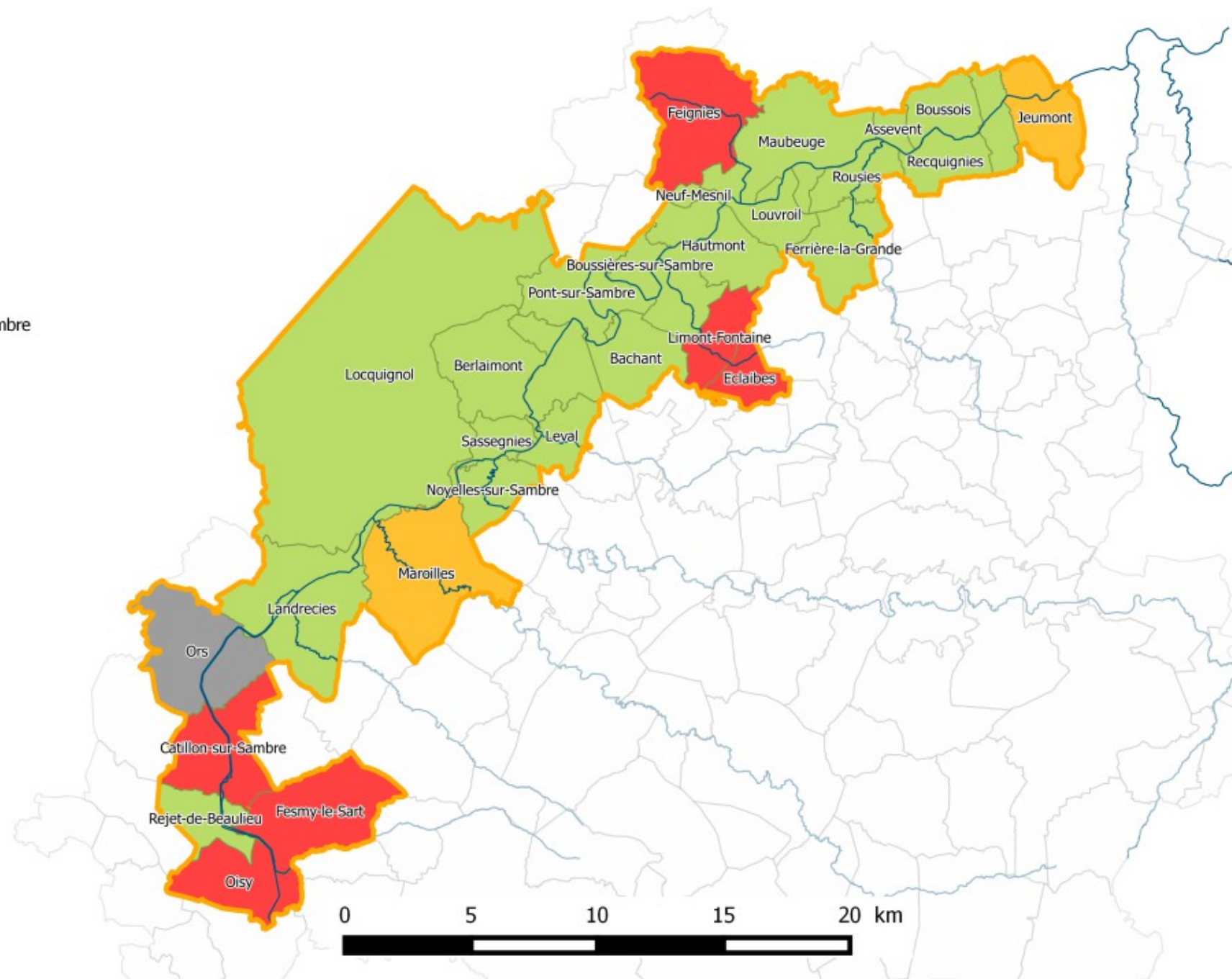
Etat d'avancement des PCS et DICRIM, sous préfecture d'Avesnes sur Helpe



Liberté • Égalité • Fraternité

RÉPUBLIQUE FRANÇAISE

Direction Départementale  
des Territoires et de la Mer





## 21- Etat d'avancement des DICRIM

### Légende

Périmètre SLGRI

Cours d'eau

Etat d'avancement des DICRIM

Réalisé

Non réalisé

Pas d'information

Communes bassin versant Sambre



### Source:

Bassin versant de la Sambre © AEAP, 2003

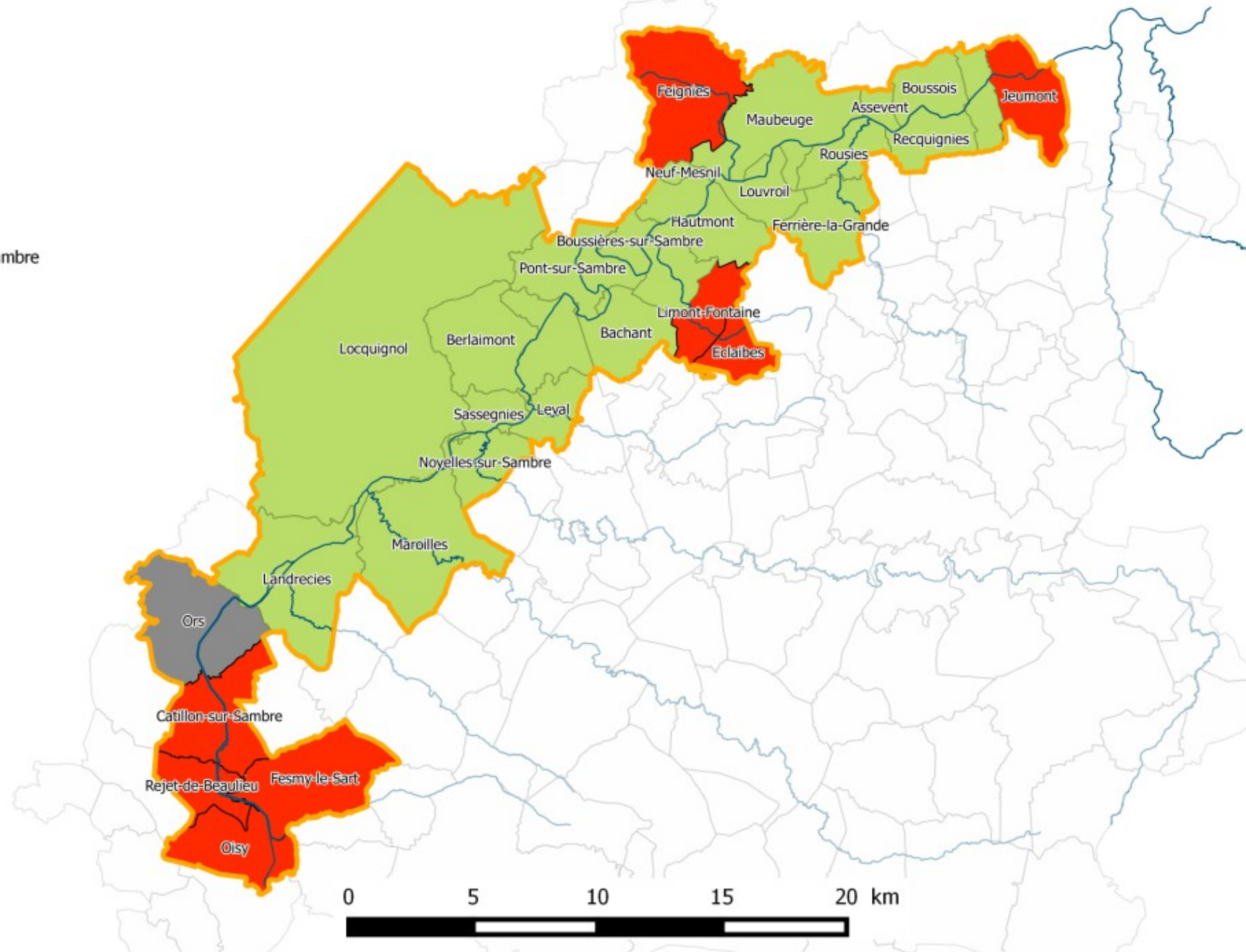
Limites communales – BD Topo © IGN, 2002

Cours d'eau © Agence de l'Eau Artois

Picardie (AEAP), 2009

Périmètre SLGRI Parc naturel régional de l'Avesnois

Etat d'avancement des PCS et DICRIM, sous préfecture d'Avesnes sur Helpe

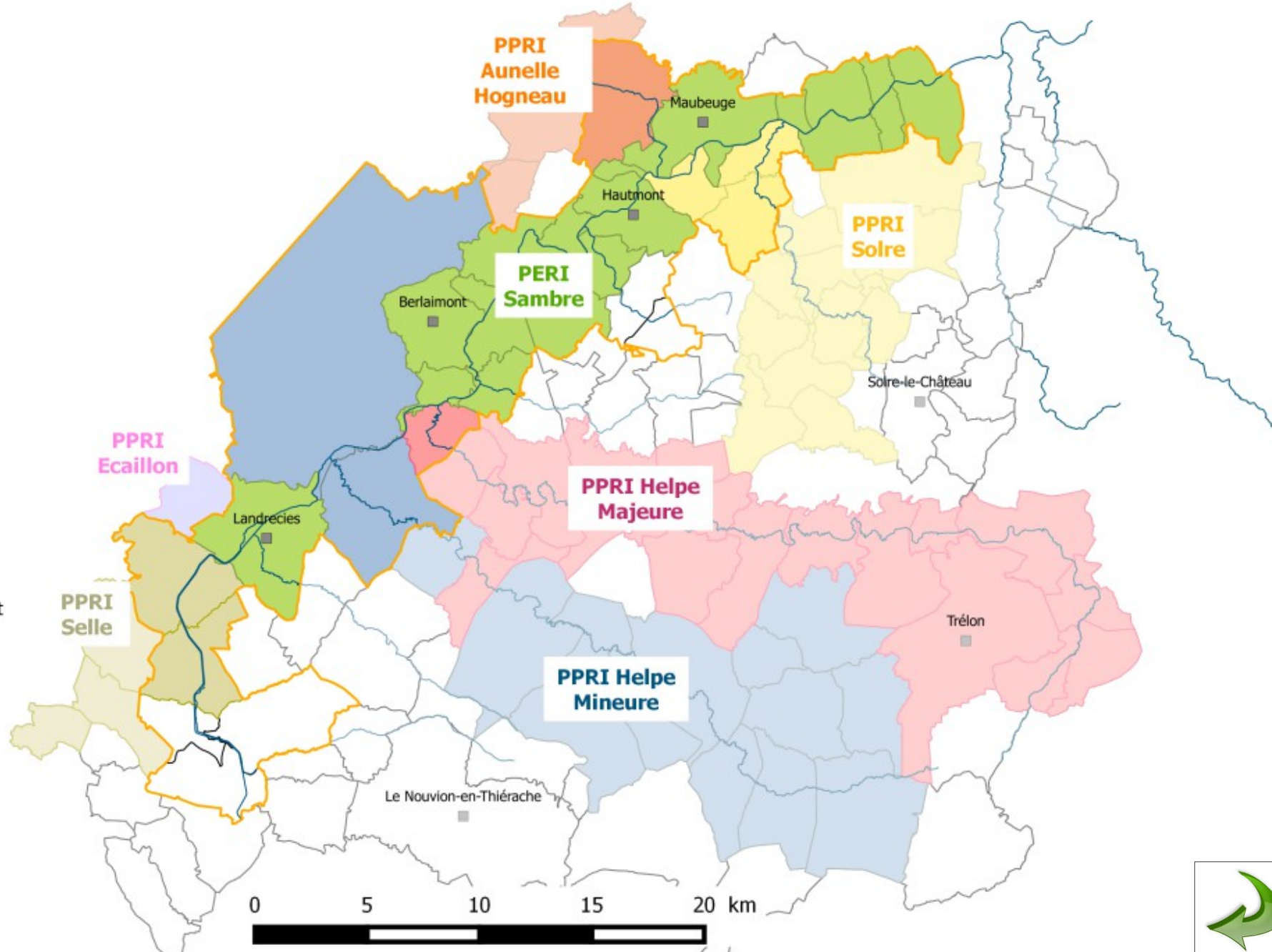


Liberté • Égalité • Fraternité

RÉPUBLIQUE FRANÇAISE

Direction Départementale  
des Territoires et de la Mer

# 19- Les Plans d'Exposition et de Prévention des Risques d'Inondation



## Légende

- Périmètre SLGRI
- Cours d'eau
- PERI Sambre
- PPRI Aunelle Hogueau
- PPRI Ecaillon
- PPRI Selle
- PPRI Helpe Majeure
- PPRI Helpe Mineure
- PPRI Solre
- Communes bassin versant



## Source:

Bassin versant de la Sambre © AEAP, 2003  
Limites communales – BD Topo © IGN, 2002  
Cours d'eau © Agence de l'Eau Artois  
Picardie (AEAP), 2009  
Périmètre SLGRI Parc naturel régional de l'Avesnois  
PERI et PPRI, DDTM Nord



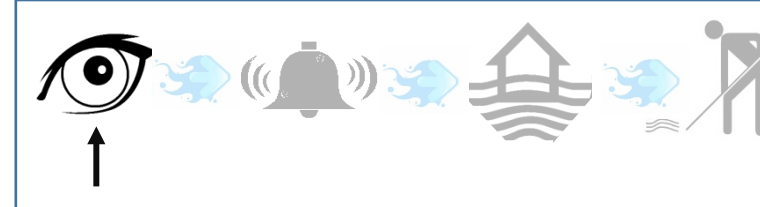
## Avant la crise

### ■ Service de prévision des crues (SPC)

- Porté par l'Etat
- Concerne uniquement les inondations par débordement de cours d'eau
- Une carte de vigilance crues élaborée systématiquement deux fois par jour à des horaires réguliers (10 heures et 16 heures)

### ■ Réseaux d'Alerte Pluies Intenses pour les Communes (APIC)

- Porté par météo France
- Concerne les pluies intenses pouvant engendrer des inondations par ruissellement ou débordement rapide de petits cours d'eau
- Réseau de radars météorologiques de Météo-France, dès que des précipitations intenses sont observées/détectées sur une surface significative de la commune ou à proximité immédiate (10 max), un message précisant le niveau de sévérité des précipitations est envoyé



Un site du réseau developpement-durable.gouv.fr

MINISTÈRE DE L'ÉCOLOGIE, DU DÉVELOPPEMENT DURABLE ET DE L'ÉNERGIE

# VIGICRUES

Information nationale Informations locales

Accueil > Informations locales > Service de Prévision des Crues : Artois-Picardie

**Situation hydrologique par tronçon :**

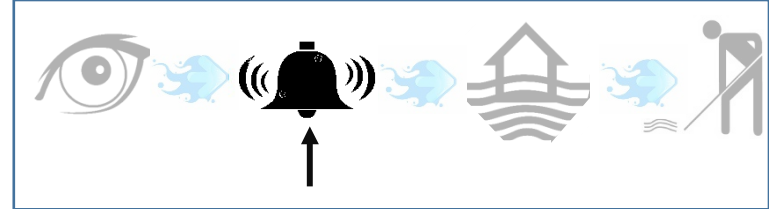
Nom	Vigilance	Localiser	RSS
Liane	Vert		
Hem	Vert		
Aa	Vert		
Lys amont	Vert		
Lawe - Clarence amont	Vert		
Lys plaine	Vert		
Helpe mineure	Vert		
Helpe majeure	Vert		
Solre	Vert		
Sambre	Vert		
Somme	Vert		

**Rouge :** Risque de crue majeure. Menace directe et générale.  
**Orange :** Risque de crue génératrice de débordements.  
**Jaune :** Risque de crue ou de montée rapide des eaux.  
**Vert :** Pas de vigilance particulière requise.

**Pour plus d'information(s) consulter :**  
 les informations complémentaires du SPC  
 le site du service d'accueil du SPC  
 la plaquette de communication sur la vigilance crues  
 le Règlement d'Information sur les Crues du S.P.C. (R.I.C.)

Toutes les heures mentionnées sont des heures légales.  
 Cliquez sur une zone grisée de la carte, pour changer de tronçon.  
 Cliquez sur un site de la carte, pour afficher les niveaux de crues.

BULLETTIN D'INFORMATION  
 ORIGINE : Service de Prévision des Crues



# L'alerte

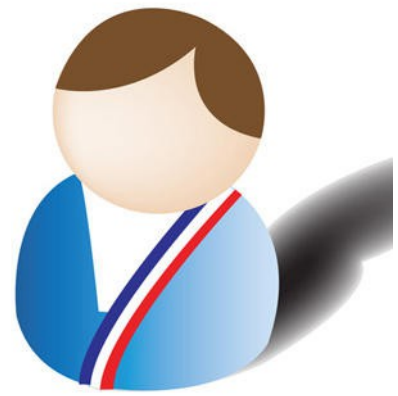
Service de prévision des crues



Préfecture

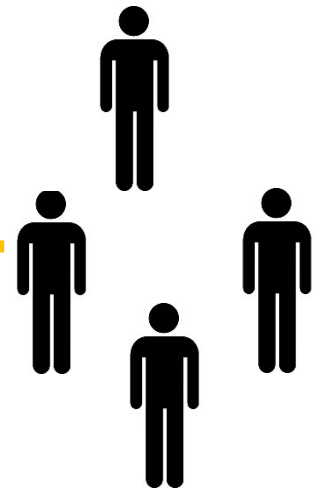
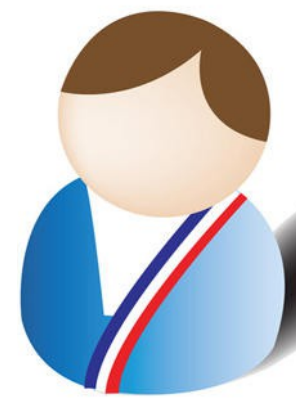


Acteurs de la protection civile



Maires des communes concernées

Réseau APIC (sur inscription)

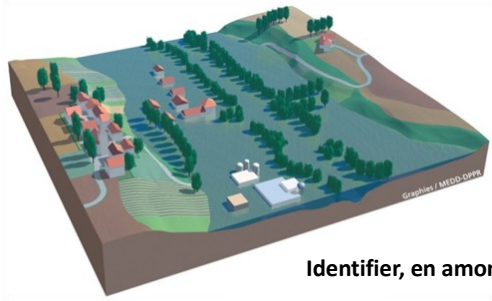


Plus 4 contacts

Actuellement, comment la population est elle prévenue?  
L'information est elle donnée aux établissements sensibles?



## Le traitement de la crise



Identifier, en amont, les différents enjeux et les  
transmettre aux élus des communes et aux SDIS



Questions au Commandant FOUCRIER :

- Quelles difficultés rencontrées ?
- Comment améliorer les choses?



**Pour chaque commune de la SLGRI**  
**identification de :**

**Etablissements de pilotage de crise** (mairie, pompier, police etc.)

**Enjeux sensibles** (ERP, industrie, usine, commerces)

**Enjeux pouvant engendrer un effet domino** (captage d'eau, décharge, poste électrique etc.)



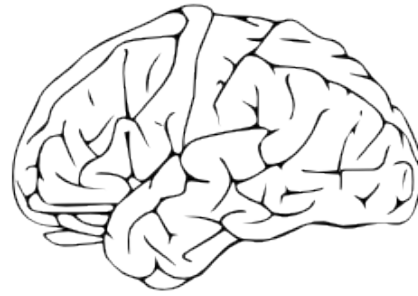
**Nécessité d'approfondir la connaissance**  
**concernant les réseaux**



## La phase post-crise

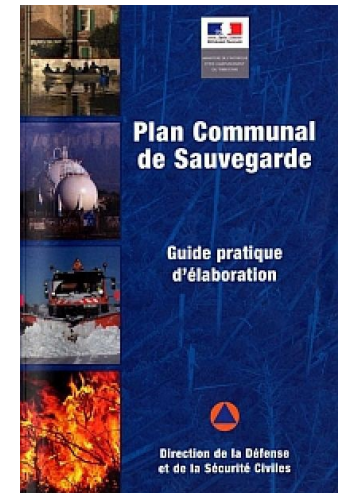


Assister les élus et les populations dans les démarches relatives à la procédure de reconnaissance d'état de catastrophe naturelle



Préserver la mémoire locale du risque:

- Repères de hauteurs de crues,
- Zones inondées,
- Conséquences,
- Création d'instances locales regroupant les personnes ayant la mémoire des lieux



Mise à jour des Plans Communaux de Sauvegarde (PCS)